

카페24 마켓플러스 교육자료



Chapter.2 재고관리 활용하기

M A R K E T P L U S

목차

C O N T E N T S

재고품은 마켓플러스..... 03

재고관리 기초편

1. 입고관리..... 07

2. 출고관리..... 09

coupang



11



TMON

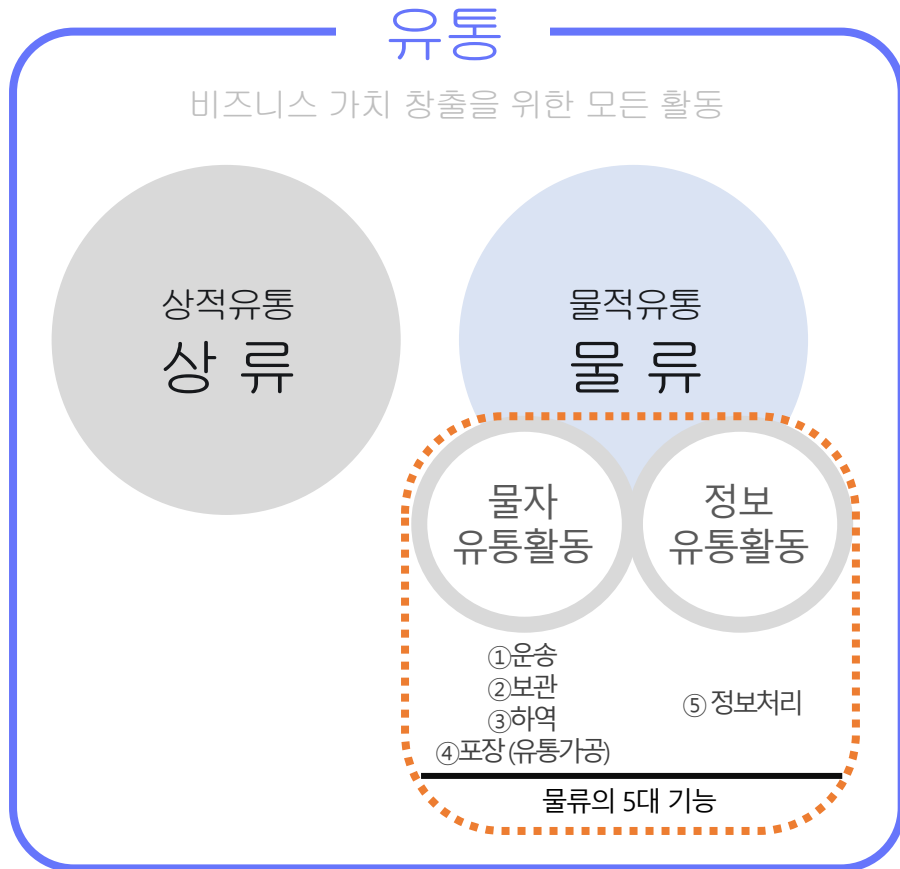


AUCTION.



재고 품은 마켓플러스

재고 품은 마켓플러스 마켓플러스가 제공하는 부가기능, 재고관리를 소개합니다.



다양한 마켓 채널과 다품종 소량 상품 관리하느라 하루가 짧아요...
주문량이 늘면서 실물재고 관리가 절실합니다...
품절된 상품이 계속 판매되면서 고객CS 대응이 너무 힘들어요...

비즈니스를 진행하면 할수록 점점 더 중요한 물류관리
마켓플러스의 핵심 부가기능, **재고관리**와 함께 해결하세요!

- ✓ 꼭 필요한 기능만 모아서 효율적인 재고관리를 제공
- ✓ 온라인 사업자에게 최적화된 창고관리시스템
- ✓ 추가 비용 없이 일단 무료로 시작

재고 품은 마켓플러스 재고란 무엇이고, 왜 관리해야 하나요?

재고

창고에 적재된 물건. 상품, 제품, 원재료, 저장품 등의 유동성 자산을 의미.

재고가 많다는 것? 유동성 자산이 많다는 것.

팔 유통 시킬 상품은 충분한데 보관/관리 비용이 증가

재고가 적다는 것? 유동성 자산이 적다는 것.

팔 보관/관리 비용은 감소하나 유통 시킬 상품이 부족하여 판매에 지장이 생



“적절한 재고관리가 필요한 이유”

증가 효과

- 재고 정확도
- 제품 처리 능력
- 고객 서비스
- 공간과 설비 활용도
- 재고 회전율
- 노동과 설비 생산성

재고관리 기대효과

감소 효과

- 재고 망실
- 설비 비용
- 안전 재고량
- 직간접 비용
- 보관위치 오류
- 제품 피킹시간
- 서류와 전표작업

coupang



11



TMON



AUCTION.



재고관리 기초편

재고관리 기초편 1. 입고관리

입고

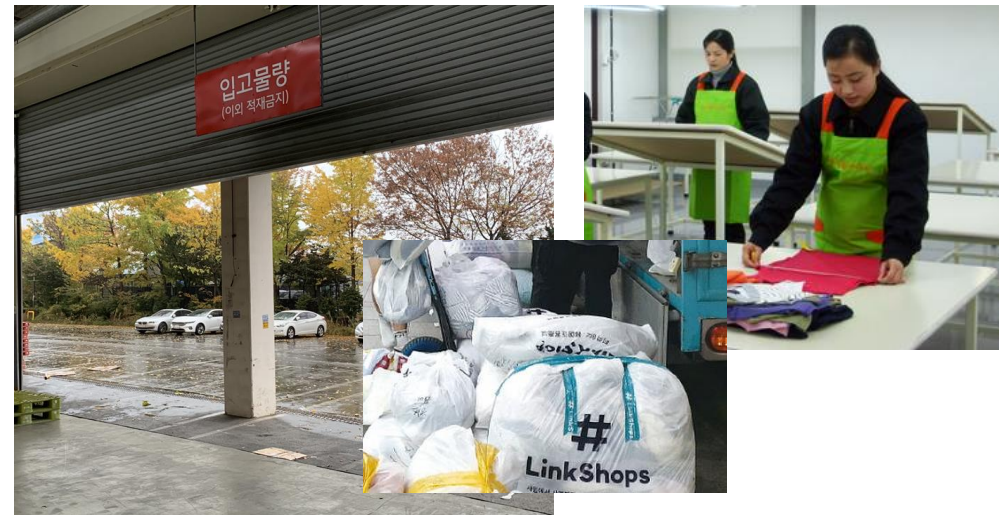
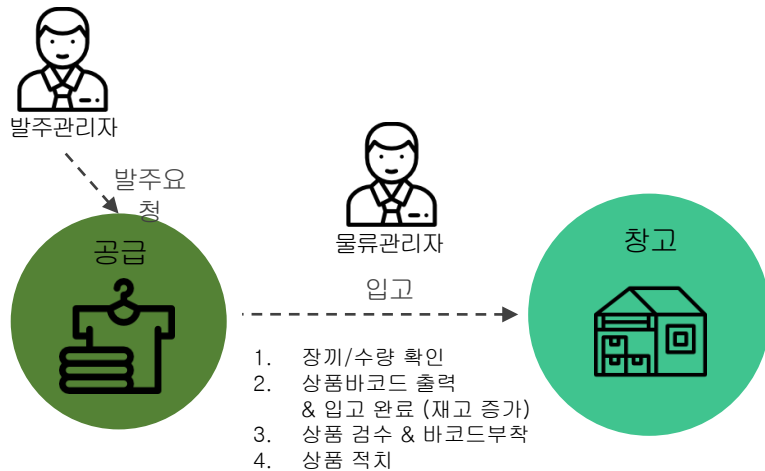
창고에 상품을 적재하는 일

예)

발주입고 : 공급사/제조사에 필요한 상품을 요청하고 상품이 도착하면 창고에 적재한다.

샘플입고 : 제작사의 샘플상품이 도착해서 상품을 창고에 적재한다.

반품입고 : 고객의 반품이 도착해서 상품을 창고에 적재한다.



재고관리 기초편 1. 입고관리

입고관리 메뉴 위치

기간: 등록일 3개월 2021-08-15 00:00 - 2021-11-12 23:59
 검색구분: 전표명 검색어
 입고유형: 전체 관리
 전표상태: 대기 입고중 입고완료

검색결과 14건

No	전표번호	전표명	전표상태	입고유형	총 입고수량(A)	총 마이너스 입고수량(B)	총 합산 입고수량(A+B)	처리자	등록일
14	106	백문입고전표_20211107_4차	대기	발주입고	0	0	0	관리자(wmsplus07)	2021-11-07 11:27:18
13	105	입고전표_20211107_3차	대기	발주입고	0	0	0	관리자(wmsplus07)	2021-11-07 11:21:03
12	104	입고전표_20211107_2차	대기	발주입고	0	0	0	관리자(wmsplus07)	2021-11-07 11:19:28
11	103	입고전표_20211107_1차	입고완료	발주입고	3	0	3	관리자(wmsplus07)	2021-11-07 11:16:03

상품입고 Click!

입고전표 상세보기

전표명: 입고전표_20211107_3차
 전표번호: 105 | 등록일: 2021-11-07 11:21 | 전표상태: 대기 | 처리자: 관리자(wmsplus07) | 입고유형: 발주입고 | 기본입고: | 반품입고: | 사용자입고유형: | 입고 후 재고전송: | 전표삭제

공급사(입고대기) | 공급사를 선택해주세요. | 재고전송 | 입고 후 재고전송

검색구분: 바코드 | 검색어 | 검색 | 바코드 스캔결과

총 3건 | 입고완료 0건 | 입고예정 3건 (총 입고수량 0건)

바코드	품목코드	대표이미지	상품명	옵션	로케이션	공급사명	현재재고	입고대기	입고수량	입고예정수량	비고	관리
AAAAAB8PE	P00000QH000A		링크드테스트01	블랙/FREE	:	자체공급	100	0	0	1		입고
AAAAAB8PF	P00000QH000B		링크드테스트01	화이트/FREE	:	자체공급	100	0	0	1		입고
AAAAAB8OY	P00000QG5001		이현호 바코드 테스트	화이트	:	자체공급	0	0	0	1		입고

메뉴 위치

- 재고 > 입출고관리 > 입고관리
- 상단 오른쪽 QUICK > 입출고 > 입고

사용법

1. 입고유형 선택
2. 검색구분에서 상품 선택
3. 입고예정수량 입력
or 엑셀처리(입고예정수량 일괄 반영)
or 상품 바코드 스캔
4. (필요시) 상품 바코드 인쇄
5. 입고완료 딸 현재재고 증가

재고관리 기초편 2. 출고관리

출고

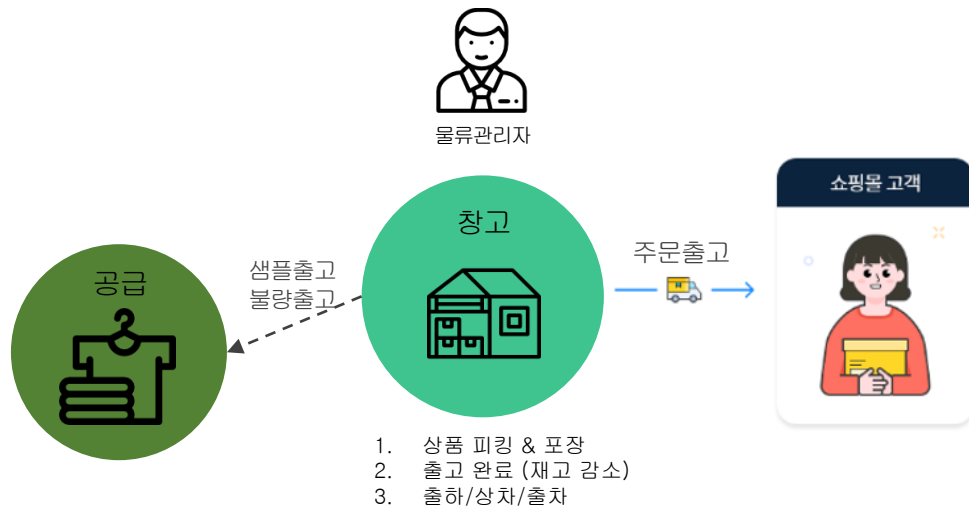
창고에서 상품을 내보내는 일

예)

주문출고 : 고객이 주문한 상품을 창고에서 내보낸다.

불량출고 : 입고된 상품 중 불량인 경우 창고에서 내보낸다.

샘플출고 : 샘플로 받았던 상품을 반납하기 위해 창고에서 내보낸다.



재고관리 기초편 2. 출고관리

출고관리 메뉴 위치

- 재고 > 입출고관리 > 출고관리
- 상단 오른쪽 QUICK > 입출고 > 출고

사용법

- 출고유형 선택
- 검색구분에서 상품 선택
 - 기본출고, 반품출고, 사용자출고유형 선택
 - 주문출고는 통합주문관리에서 바코드배송처리로 진행
- 출고예정수량 입력
 - or 엑셀처리(출고예정수량 일괄 반영)
 - or 상품 바코드 스캔
- 출고완료 딸 현재재고 감소

메뉴 위치

- 재고 > 입출고관리 > 출고관리
- 상단 오른쪽 QUICK > 입출고 > 출고

사용법

- 출고유형 선택
- 검색구분에서 상품 선택
 - 기본출고, 반품출고, 사용자출고유형 선택
 - 주문출고는 통합주문관리에서 바코드배송처리로 진행
- 출고예정수량 입력
 - or 엑셀처리(출고예정수량 일괄 반영)
 - or 상품 바코드 스캔
- 출고완료 딸 현재재고 감소